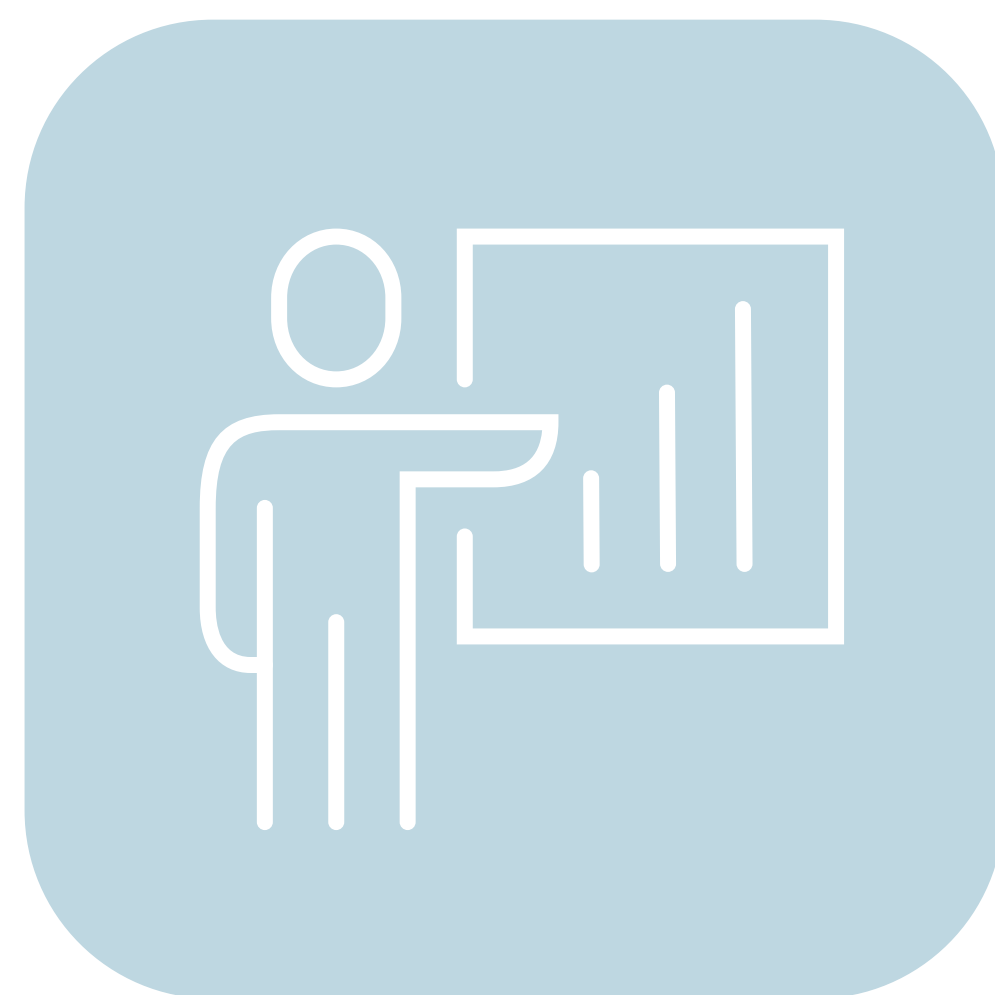
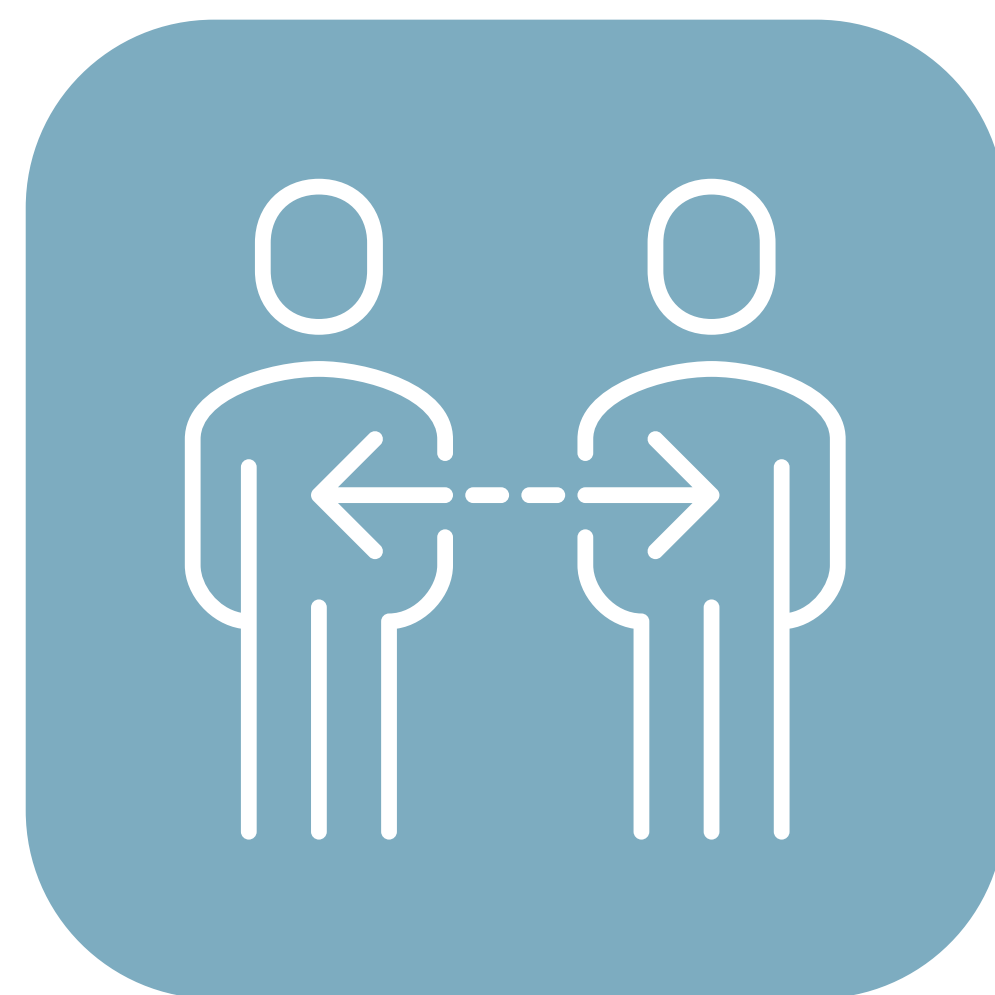
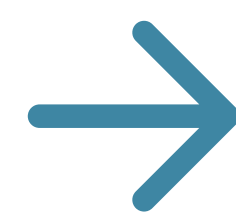


¡Bienvenidos a la Reunión Pública!

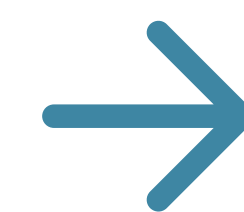
Cómo participar:



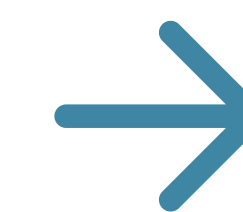
El formato de la reunión del día de hoy será a puertas abiertas; no habrá una presentación formal



Puede proceder hacia cada exhibición y hacer preguntas a nuestro equipo



Comparta sus comentarios en nuestra mesa de comentarios, o por correo electrónico a: D8.0F310.Comments@dot.ca.gov



Regístrese para recibir futuras actualizaciones del proyecto

Todos los materiales y exhibiciones proporcionados el día de hoy también están disponibles en

lake-elsinore.org/CentralAveInterchange

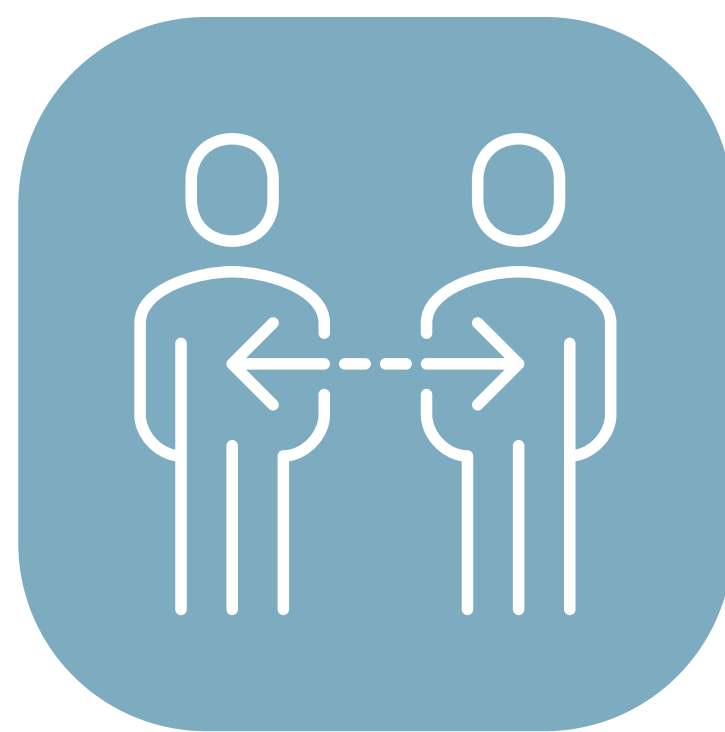
¡Gracias por acompañarnos el día de hoy!

¡Bienvenidos a la Reunión Pública!

How to Participate:



El formato de la reunión del día de hoy será de puertas abiertas; no habrá una presentación formal



Puede proceder hacia cada exhibición y hacer preguntas a nuestro equipo



Comparta sus comentarios en nuestra mesa de comentarios, o por correo electrónico a: D8.0F310.Comments@dot.ca.gov



Regístrese para recibir futuras actualizaciones del proyecto

Todos los materiales y exhibiciones proporcionados el día de hoy también están disponibles en
lake-elsinore.org/CentralAveInterchange

¡Gracias por acompañarnos el día de hoy!



Áreas de Análisis Ambiental



- Estética/Visual
- Calidad del Aire
- Recursos Biológicos
- Evaluación de Impacto Comunitario
- Recursos Culturales
- Impactos Acumulativos
- Recursos Energéticos
- Geología y Suelos



- Emisiones de Gases de Efecto Invernadero
- Peligros y Materiales Peligrosos
- Hidrología y Calidad del Agua
- Uso de Suelo y Planeación
- Ruido
- Recursos Paleontológicos
- Población y Vivienda



- Servicios Públicos
- Recreación
- Tráfico/Transporte
- Recursos Culturales Tribales
- Servicios Públicos y Sistemas de Servicios
- Incendios Forestales

Áreas de Recursos

Proceso Ambiental

Estudio Inicial (IS)*

Ley de Calidad Ambiental de California (CEQA)

Estudio Inicial Preliminar



Centro de Procesamiento Estatal (Clearinghouse)



Revisión del Público y Agencia



Preparación de Respuestas a los Comentarios



Finalización del Estudio Inicial



Decisión de la Agencia de Adoptar la Declaración
Negativa Mitigada (MND) y Monitoreo de Mitigación

Estamos Aquí

Evaluación Ambiental (EA)*

Ley de Política Ambiental Nacional (NEPA)

Evaluación Ambiental Preliminar



Revisión del Público y y de Agencias



Preparación de Respuestas a los Comentarios



EA/Hallazgo de Impacto no Significativo



Aviso de Regla de Limitación sobre Reclamos
en el Registro Federal

Resumen del Proceso

Las agencias líderes deben identificar y minimizar los posibles impactos ambientales significativos e invitar al público a participar.

Líder: **Caltrans**

Patrocinador del Proyecto: **Ciudad de Lake Elsinore**

*Declaración Negativa Mitigada y Estudio Inicial/Evaluación Ambiental

Fases del Proyecto



Fase de planificación
preliminar

**Análisis de
alternativas y
documento ambiental**
Completado para el 2024

Ingeniería y diseño
2024-2025

**Comienza la fase
de construcción**
2026

Estamos aquí

Proceso de Comentarios

Su opinión es importante para nosotros. Por favor proporcione sus comentarios durante nuestro periodo de revisión de 30 días del **10 de noviembre al 12 de diciembre del 2023**. Los comentarios pueden enviarse a través de cualquiera de las siguientes formas:



Envíe sus comentarios
por correo electrónico a:
D8.0F310.Comments@dot.ca.gov



Envíe comentarios por escrito a:
ATTN: Antonia Toledo, Branch Chief
California Department of Transportation, District 8
Environmental Studies D
464 West 4th Street, 6th Floor, MS 820
San Bernardino, CA 92401-1400



Llene una tarjeta de
comentarios **hoy** o envíela por
correo **antes del 12 de diciembre**



Manténgase en Contacto

Regístrese para recibir la información más reciente del proyecto, actualizaciones y formas de participar en el futuro.

lake-elsinore.org/CentralAveInterchange



¡Escanee aquí!